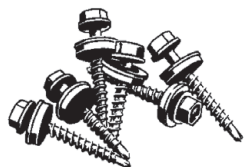


# Метротайл Аквапан

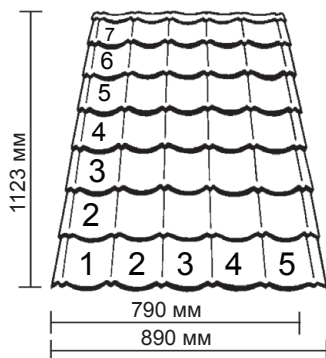
Умное решение для простой крыши

## Инструкция по монтажу

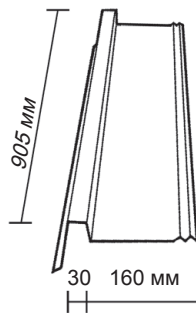
### Компоненты кровли



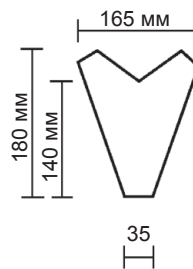
Кровельные саморезы  
4,8 x 28 мм



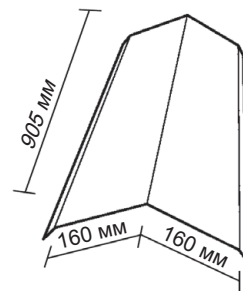
Лист Аквапан (7x5 плиток)



Торцевая планка



Заглушка  
ребрового конька



Ребровый конек

## ВАЖНО!

Монтаж листов Аквапан производится на сухое и чистое сплошное деревянное основание, выполненное из обрезной доски толщиной 25 мм, водостойкой фанеры или ОСП толщиной 18 мм. Для дополнительной защиты от протечек используйте гидроизоляционную пленку. Специальный дизайн листов Аквапан позволяет нахлестывать листы на любое целое количество плиток как по вертикали, так и по горизонтали - резать и гнуть листы или аксессуары в процессе монтажа не нужно. Для монтажа Вашей крыши потребуется только мощный шуруповерт. Минимальный уклон кровли должен быть более 10 градусов.

### 1 Монтаж торцевых планок

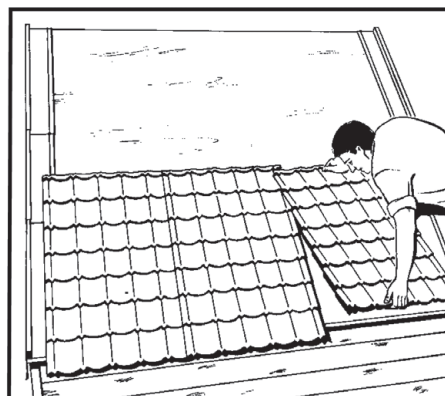
Закрепите торцевые планки со всех сторон кровли. Привинчивайте их снизу вверх вдоль внешней стороны. Соблюдайте минимальный нахлест 25 мм. Выровняйте их заподлицо с имеющейся обрешеткой на карнизе и на коньке крыши. Крепите торцевые планки ровно, при необходимости используйте шнур. Используйте 3 крепления для каждой торцевой планки с учетом нахлеста. Точки крепления торцевых планок указаны в разделе №7.

### 2 Укладка первого ряда листов

Укладывайте листы Аквапан слева направо (а не справа налево), начиная с нижнего ряда листов. Используйте полную ширину листа (5 плиток). Крайний правый лист уложите с нахлестом на нужное целое количество плиток по горизонтали - резать его не нужно. Двигая листы вправо или влево, добейтесь равных отступов от краев листов до внутренних краев торцевых планок. Это расстояние не должно превышать 75 мм. Обратите внимание - перекрывать листы можно только на полную ширину плитки.

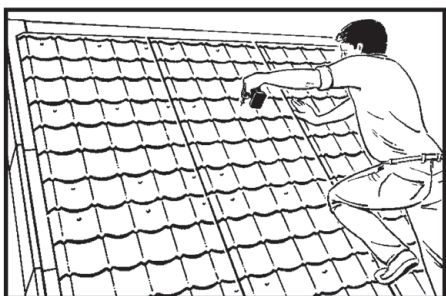
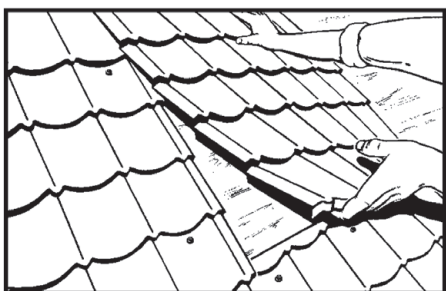
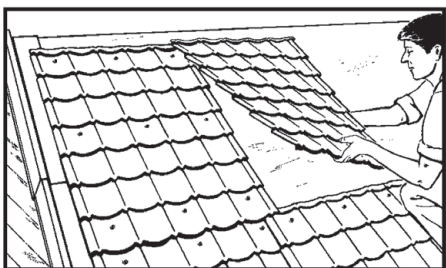
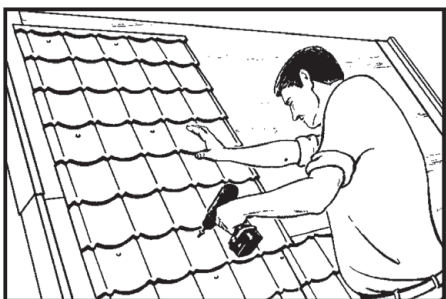
### 3 Выравнивание листов

Обеспечьте отступ верхнего ряда листов примерно 50 мм от конька крыши для крепления ребровых коньков. Обеспечьте необходимое свисание листов за край обрешетки на карнизе. Верхний ряд листов уложите с нахлестом на нужное целое количество плиток по вертикали - резать его не нужно. Обратите внимание - перекрывать листы можно только на полную глубину плитки. Окончательно выровняйте все листы на скате перед тем, как закреплять их.



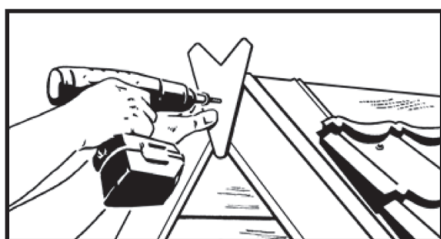
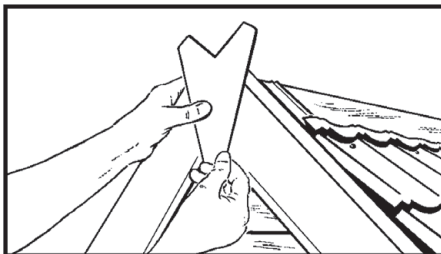
## 4 Крепление листов Аквапан

Закрепите листы Аквапан кровельными саморезами, заворачивая их в нижний край волны. Крепление начинайте с нижнего ряда листов, слева направо. Надежно фиксируйте места соединения листов. После того, как будет закреплен нижний ряд листов, переходите к креплению следующего ряда. В разделе №7 указаны точки крепления листов, не заворачивайте саморезы в желобки для стока воды торцевых планок.



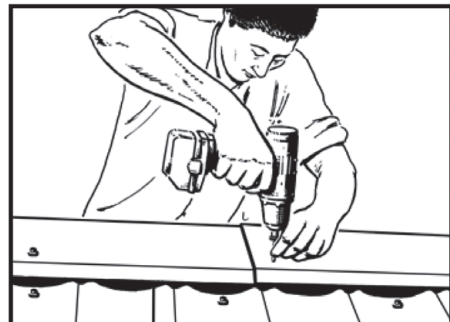
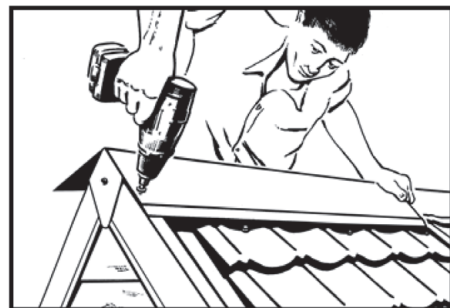
## 5 Крепление заглушки ребрового конька

После того, как все листы Аквапан закреплены, установите заглушки ребрового конька в положении с центром на вершине крыши и закрепите их кровельными саморезами. Загните оба ушка, чтобы образовался нахлест с ребровым коньком при его установке.



## 6 Крепление ребрового конька

Установите первый ребровый конек заподлицо с внешним краем торцевой планки и закрепите его кровельными саморезами к верхней поверхности торцевой планки. Равномерно распределите остальные ребровые коньки, соблюдая минимальный нахлест 150 мм. Закрепите остальные ребровые коньки, прикрепляя их к вершинам волн верхнего ряда листов. В разделе №7 указаны точки крепления ребровых коньков.



## 7 Точки крепления листов и аксессуаров

На рисунке показаны точки крепления листов и аксессуаров. Для крепления листа Аквапан рекомендуется использовать 9 кровельных саморезов, для торцевой планки – 3, а для ребрового конька – 6 (с учетом нахлестов).

